

جمعيات



الجمعيات الأهلية التي تقدم
خدمات للأشخاص ذوي الإعاقة



APD_KSA

جمعيات

أعد هذا الدليل



APD
هيئة رعاية
الأشخاص
ذوي الإعاقة

للتعريف بالجمعيات الأهلية التي تقدم
خدمات للأشخاص ذوي الإعاقة في
المملكة العربية السعودية.



NSRPD
هيئة رعاية
الأشخاص
ذوي الإعاقة

الجمعيات المتواجدة في

منطقة الرياض

جمعية الأطفال ذوي الإعاقة

مقرها وفروعها: ✓

الرياض (شمال- جنوب الرياض) - مكة المكرمة
المدينة المنورة - جدة - حائل - الرس - سكاكا
جازان - عسير - الباحة

الفئة المستهدفة ✓

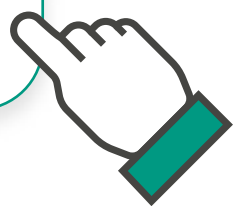
الأطفال ذوي الإعاقة

نبذة عن الجهة

جمعية متخصصة تقدم خدمات طبية وتأهيلية
وتعليمية وفق معايير عالمية رفيعة المستوى.

الموقع الإلكتروني

<https://www.dca.org.sa>





اسم الجهة: ✓

الجمعية الخيرية لمتلازمة داون (دسكا)

مقرها: ✓

مدينة الرياض

الفئة المستهدفة ✓

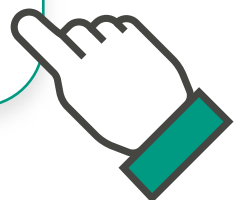
الأطفال ذوي متلازمة داون

نبذة عن الجهة

جمعية لرعاية وتأهيل وتعليم الأطفال ذوي متلازمة داون ومساندة ذويهم.

الموقع الإلكتروني

<https://dsca.org.sa>



جمعية الإعاقة الحركية للكبار

مقرها: ✓

مدينة الرياض

الفئة المستهدفة: ✓

ذوي الإعاقة الحركية

نبذة عن الجهة

جمعية خيرية متخصصة في خدمة الأشخاص ذوي الإعاقة الحركية.

الموقع الإلكتروني

<https://www.harakia.org.sa>



جمعية شراكة

مقرها: ✓

مدينة الرياض

الفئة المستهدفة ✓

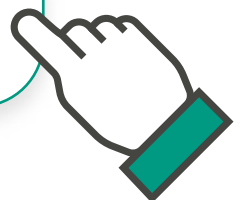
كل فئات ذوي الإعاقة

نبذة عن الجهة

جمعية لتحسين بيئة ذوي الإعاقة وفق المعايير العالمية.

الموقع الإلكتروني

<https://www.shraka.sa>





الجمعية السعودية للإعاقة السمعية

مقرها: ✓

مدينة الرياض

الفئة المستهدفة: ✓

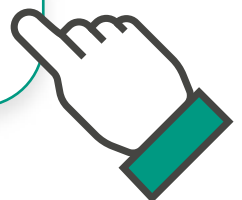
ذوي الإعاقة السمعية

نبذة عن الجهة

خيرية تقدّم الخدمات والبرامج التدريبية والتوعوية
والتنموية بشراكة مع المجتمع لتمكين الصم
وضعاف السمع وزارعي القوقعة من الجنسين.

الموقع الإلكتروني

<http://shi.org.sa>



الجمعية السعودية للتوحد

www.saudiautism.com



اسم الجهة: ✓

الجمعية السعودية للتوحد

مقرها: ✓

مدينة الرياض

الفئة المستهدفة: ✓

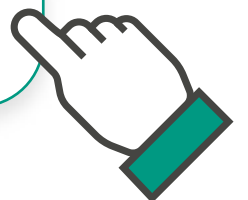
الأشخاص ذوي اضطراب التوحد

نبذة عن الجهة

جمعية تهدف إلى تطوير الخدمات الشاملة وتكثيفها التي تحتاجها فئة التوحد وأسرتهم وذلك بالتنسيق مع الجهات الحكومية والخيرية والأهلية.

الموقع الإلكتروني

<https://saautism.org>





اسم الجهة: ✓

جمعية أسر التوحد

مقرها: ✓

مدينة الرياض

الفئة المستهدفة: ✓

أسر الأشخاص ذوي الإعاقة التوحدية

نبذة عن الجهة

دعم أسر ذوي اضطراب التوحد دعماً شاملاً من خلال تقديم الخدمات التدريبية والمعنوية وإيصال صوتهم للمجتمع.

الموقع الإلكتروني

<http://www.saudiautism.org>



الجمعية الخيرية لصعوبات التعلم
Society Learning Disabilities



اسم الجهة: ✓

الجمعية الخيرية لصعوبات التعلم

مقرها: ✓

مدينة الرياض

الفئة المستهدفة ✓

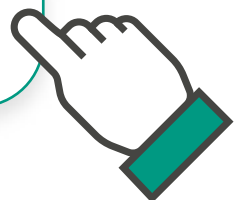
ذوي صعوبات التعلم وأسرهم

نبذة عن الجهة

تقدّم خدمات التشخيص والتعليم والاستشارة
والتدريب والتوعية لذوي صعوبات التعلم
والمختصين والمختصات في المجال.

الموقع الإلكتروني

<https://sld.org.sa>





جمعية صوت متلازمة داون
Saut: The Voice of Down Syndrome Society

اسم الجهة:



جمعية صوت متلازمة داون

مقرها:



مدينة الرياض

الفئة المستهدفة:



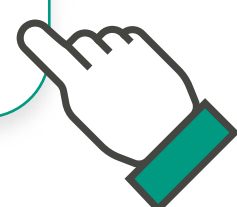
ذوي إعاقة متلازمة داون

نبذة عن الجهة

تمكين ذوي متلازمة داون في المملكة العربية السعودية من خلال التعليم والتدريب والأبحاث والتوعية.

الموقع الإلكتروني

<http://www.saut.org.sa>



جمعية لأجلهم لخدمة الأشخاص ذوي الإعاقة
Liajlehum Association for Disability
الرياض - رقم التسجيل (١٠٥٣)
تحت إشراف وزارة العمل و التنمية الإجتماعية

لأجلهم
2030

اسم الجهة:

جمعية (لأجلهم) لخدمة ذوي الإعاقة

مقرها:

مدينة الرياض

الفئة المستهدفة:

الأشخاص ذوي الإعاقة

نبذة عن الجهة

جمعية خيرية لرعاية وخدمة الأشخاص ذوي الإعاقة
في منطقة الرياض.

الموقع الإلكتروني

<https://liajlehum.org>



اسم الجهة: ✓

جمعية ذوي الإعاقة (جذا)

مقرها: ✓

محافظة الخرج

الفئة المستهدفة: ✓

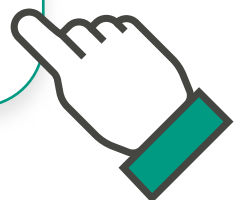
كل فئات ذوي الإعاقة

نبذة عن الجهة

جمعية لتنمية وصقل مهارات وقدرات ذوي الإعاقة
عبر التدخل المبكر.

الموقع الإلكتروني

<http://www.jatha.sa>





اسم الجهة: ✓

جمعية تواصل

مقرها: ✓

مدينة الرياض

الفئة المستهدفة: ✓

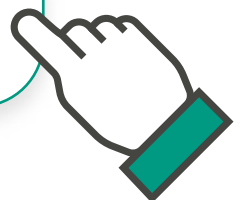
كل الفئات

نبذة عن الجهة

جمعية تهتم بتمكين ذوي الإعاقة من التواصل باستخدام التقنية.

الموقع الإلكتروني

<https://tawasal.org>



اسم الجهة: ✓

مركز الملك سلمان لأبحاث الإعاقة

مقرها: ✓

مدينة الرياض

الفئة المستهدفة: ✓

الأشخاص ذوي الإعاقة

نبذة عن الجهة

يهدف لتحسين جودة حياة الأشخاص ذوي الإعاقة من خلال الأبحاث العلمية التي تساهم في الاكتشاف المبكر للإعاقة، ووسائل تفاديها وعلاجها.

الموقع الإلكتروني

<https://www.kscdr.org.sa>





اسم الجهة: ✓

جمعية نبغى نتكلم

مقرها: ✓

مدينة الرياض

الفئة المستهدفة ✓

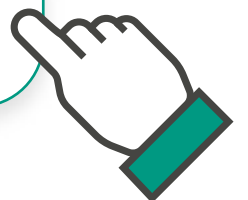
الأطفال الذين يعانون من مشاكل في النطق
والتخاطب

نبذة عن الجهة

جمعية تُعنى برعاية وتأهيل الأطفال ذوي مشاكل
التخاطب والنطق.

الموقع الإلكتروني

<http://n.ntklm.com>





اسم الجهة: ✓

الجمعية التكاملية لذوي الإعاقة

مقرها: ✓

مدينة الرياض

الفئة المستهدفة: ✓

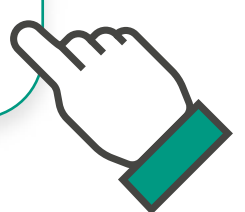
جميع فئات الأشخاص ذوي الإعاقة

نبذة عن الجهة

جمعية خيرية تقدم الدعم للأشخاص ذوي الإعاقة والتوعية للمجتمع.

تويتر

<https://twitter.com/takamuliah>





اسم الجهة: ✓

جمعية أصدقاء ذوي الإعاقة

مقرها: ✓

مدينة الرياض

الفئة المستهدفة ✓

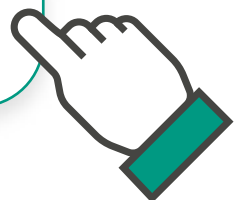
الأشخاص ذوي الإعاقة

نبذة عن الجهة

جمعية خيرية تسعى إلى توفير الدعم والتوعية للأشخاص ذوي الإعاقة في المجتمع.

الموقع الإلكتروني

<http://sfs.sa>





اسم الجهة: ✓

جمعية نحن أولى

مقرها: ✓

مدينة الرياض

الفئة المستهدفة: ✓

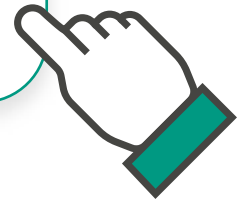
الأشخاص ذوي الإعاقة

نبذة عن الجهة

جمعية خيرية تهدف إلى تمكين
الأشخاص ذوي الإعاقة.

تويتر

https://twitter.com/n7n_awla





اسم الجهة: ✓

جمعية المكفوفين الأهلية (كفيتف)

مقرها: ✓

مدينة الرياض

الفئة المستهدفة: ✓

الأشخاص ذوي الإعاقة البصرية

نبذة عن الجهة

جمعية تقدم عددًا من الخدمات والبرامج للأشخاص ذوي الإعاقة البصرية.

الموقع الإلكتروني

<https://kafeef.org>





اسم الجهة: ✓

جمعية تيسير لمساعدة ذوي الاعاقة على الزواج

مقرها: ✓

مدينة الرياض

الفئة المستهدفة ✓

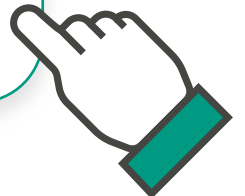
ذوي الإعاقة من الجنسين

نبذة عن الجهة

جمعية تيسير لمساعدة ذوي الإعاقة على الزواج هي حلقة الوصل بين المجتمع وذوي الإعاقات لمنحهم فرصة حياة زوجية سعيدة وبناء مستقبل واعد.

تويتر

https://twitter.com/Tayseer_org





APD
هيئة رعاية
الأشخاص
ذوي الإعاقة

الجمعيات المتواجدة في

مكة المكرمة



اسم الجهة: ✓

جمعية إبصار الخيرية

مقرها: ✓

محافظة جدة

الفئة المستهدفة: ✓

ذوي الإعاقة البصرية

نبذة عن الجهة

جمعية لتأهيل ذوي الإعاقة البصرية وتوفير الدعم
التقني لهم

الموقع الإلكتروني

<https://www.ebsar.sa>





اسم الجهة: ✓

جمعية الإرادة للموهوبين

مقرها: ✓

محافظة جدة

الفئة المستهدفة: ✓

ذوي الإعاقة الموهوبين

نبذة عن الجهة

تبحث عن الموهوبين والموهوبات ذوي الإعاقة
داخل المملكة وتقدم الدعم الكامل لهم.

الموقع الإلكتروني

<https://aleradah.org.sa>





اسم الجهة: ✓

جمعية الطائف لذوي الاحتياجات الخاصة

مقرها: ✓

مدينة الطائف

الفئة المستهدفة: ✓

الأشخاص ذوي الإعاقة

نبذة عن الجهة

جمعية خيرية تقدم خدمات نوعية متكاملة من خلال شراكة فاعلة مع مؤسسات المجتمع، مع تطبيق المنهجية العلمية في التأهيل والرعاية.

الموقع الإلكتروني

<http://www.taifsn.com>





اسم الجهة: ✓

جمعية أملي

مقرها: ✓

محافظة القنفذة

الفئة المستهدفة: ✓

جميع فئات الأشخاص ذوي الإعاقة

نبذة عن الجهة

جمعية خيرية متخصصة في دعم وتأهيل ذوي الاحتياجات الخاصة بالقنفذة.

تويتر

https://twitter.com/_amali_qanafadh





اسم الجهة: ✓

جمعية التوحد والاضطرابات النمائية

مقرها: ✓

مكة المكرمة

الفئة المستهدفة: ✓

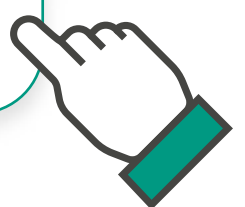
الاشخاص ذوي اضطراب التوحد والاضطرابات
النمائية وأسرهـم

نبذة عن الجهة

جمعية خيرية تقدم خدمات التعليم والتدريب
والتأهيل للاشخاص ذوي اضطراب طيب التوحد
والاضطرابات النمائية.

تويتر

https://twitter.com/addasa_org





اسم الجهة: ✓

جمعية الأمل المنشود للأشخاص ذوي الإعاقة

مقرها: ✓

مكة المكرمة

الفئة المستهدفة ✓

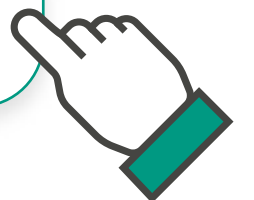
جميع فئات الأشخاص ذوي الإعاقة

نبذة عن الجهة

جمعية تقدم خدمات متخصصة رفيعة المستوى
لخدمة الأشخاص ذوي الإعاقة وتقدم الدعم التربوي
والمعنوي.

الموقع الإلكتروني

<http://hcumalqura.net>



جمعية خطى التوحد

مقرها: ✓

محافظة جدة

الفئة المستهدفة: ✓

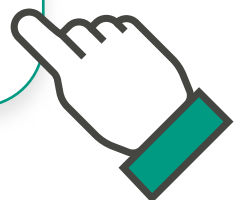
الأشخاص ذوي اضطراب التوحد

نبذة عن الجهة

جمعية تعمل على تحسين الوعي العام تجاه التوحيدين وتطوير الخدمات المقدمة لدعم ذوي التوحد.

الموقع الإلكتروني

<http://tawahudsteps.org>



قادرين للأشخاص ذوي الإعاقة

مقرها: ✓

محافظة جدة

الفئة المستهدفة: ✓

الأشخاص ذوي الإعاقة

نبذة عن الجهة

جمعية تعمل على دمج الأشخاص ذوي الإعاقة كأعضاء متكافئين وفاعلين في القوى العاملة بالتنسيق مع أصحاب الأعمال.

الموقع الإلكتروني

<http://www.qaderoon.sa>





NSHR
هيئة رعاية
الأشخاص
ذوي الإعاقة

الجمعيات المتواجدة في

المدينة المنورة



اسم الجهة: ✓

جمعية طبية للإعاقة الحركية

مقرها: ✓

المدينة المنورة

الفئة المستهدفة ✓

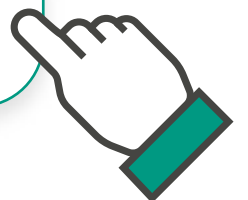
ذوي الإعاقة الحركية

نبذة عن الجهة

معنية بتيسير حياة ذوي الإعاقة الحركية في المدينة المنورة في الجوانب النفسية والاجتماعية والمادية والثقافية.

الموقع الإلكتروني

: <https://www.hk-tiba.com>





اسم الجهة: ✓

جمعية المكفوفين الخيرية (رؤية)

مقرها: ✓

المدينة المنورة

الفئة المستهدفة: ✓

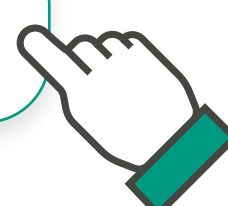
الأشخاص ذوي الإعاقة البصرية

نبذة عن الجهة

جمعية تسعى إلى توفير كافة الخدمات لجميع المكفوفين والمكفوفات بتميز وإبداع وتوعية المجتمع بإمكانيات وطاقات المكفوفين.

الموقع الإلكتروني

<http://roya.org.sa>





اسم الجهة: ✓

جمعية المدينة لمتلازمة داون

مقرها: ✓

المدينة المنورة

الفئة المستهدفة: ✓

الأشخاص ذوي متلازمة داون

نبذة عن الجهة

جمعية رائدة ومتخصصة في العناية التأهيلية والتعليمية بذوي متلازمة داون بالمدينة المنورة.

الموقع الإلكتروني

[https:// madinahds.com](https://madinahds.com)



اسم الجهة: ✓

جمعية جنا لتأهيل الفتيات ذوات الإعاقة

مقرها: ✓

المدينة المنورة

الفئة المستهدفة ✓

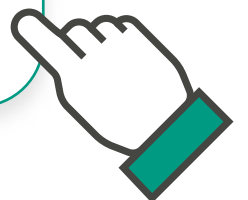
الفتيات ذوات الإعاقة

نبذة عن الجهة

جمعية تعمل على تمكين الفتيات ذوات الاعاقة من
ممارسة الحياة الطبيعية قدر الإمكان.

الموقع الإلكتروني

<https://www.janaa.org.sa>





اسم الجهة: ✓

جمعية علا لذوي الاحتياجات الخاصة

مقرها: ✓

محافظة العُلا

الفئة المستهدفة ✓

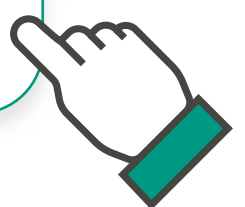
الأشخاص ذوي الإعاقة

نبذة عن الجهة

جمعية خيرية تهتم بتوعية وتدريب ذوي الاحتياجات الخاصة وأسرهم في محافظة العُلا.

تويتر

<https://twitter.com/olaspecial2019>





جمعية أصدقاء التوحد
Autism Friends Association

اسم الجهة: ✓

جمعية أصدقاء التوحد (معك)

مقرها: ✓

المدينة المنورة

الفئة المستهدفة: ✓

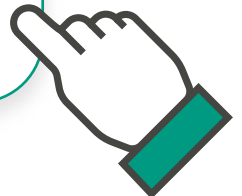
الأشخاص ذوي اضطراب التوحد

نبذة عن الجهة

جمعية خيرة تقدم الدعم والرعاية والتأهيل للأشخاص ذوي اضطراب التوحد في المدينة المنورة.

تويتر

https://twitter.com/autism_f_aa





اسم الجهة: ✓

جمعية المكفوفين بينبع (خطوة)

مقرها: ✓

محافظة بينبع

الفئة المستهدفة: ✓

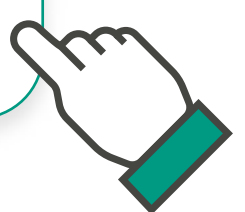
الأشخاص ذوي الإعاقة البصرية

نبذة عن الجهة

تطوير مهارات ذوي الإعاقة البصرية من خلال البرامج والدورات التدريبية والأنشطة المجتمعية ليصبحوا عناصر فاعلة في المجتمع.

تويتر

<https://twitter.com/astep1264>





NSHR
هيئة رعاية
الأشخاص
ذوي الإعاقة

الجمعيات المتواجدة في

المنطقة الشرقية



اسم الجهة: ✓

جمعية سواعد للإعاقة الحركية

مقرها: ✓

محافظة الخبر

الفئة المستهدفة: ✓

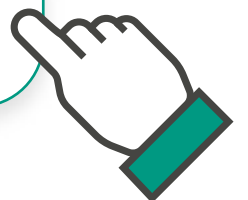
ذوي الإعاقة الحركية

نبذة عن الجهة

جمعية مبادرات ومشاريع نوعية متخصصة لذوي الإعاقة الحركية بالمنطقة الشرقية

الموقع الإلكتروني

<https://www.swaed.org.sa>



جمعية ذوي الإعاقة بالأحساء

مقرها: ✓

محافظة الأحساء

الفئة المستهدفة ✓

كل فئات ذوي الإعاقة

نبذة عن الجهة

جمعية خدمات علاجية وتأهيلية واجتماعية
للشخص ذي الإعاقة وأسرته.

الموقع الإلكتروني

<https://www.hdisabled.org.sa>





اسم الجهة: ✓

جمعية همم لأسر ذوي الإعاقة

مقرها: ✓

مدينة الدمام

الفئة المستهدفة ✓

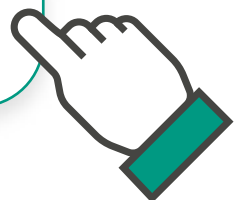
أسر الأشخاص ذوي الإعاقة

نبذة عن الجهة

جمعية خيرية تعمل على دعم وتأهيل أسر الأشخاص ذوي الإعاقة من خلال منهجيات متطورة وكفاءات واعية وبيئة جاذبة.

الموقع الإلكتروني

<http://www.hemamm.org>





اسم الجهة: ✓

جمعية طيف التوحد

مقرها: ✓

محافظة الجبيل الصناعية

الفئة المستهدفة: ✓

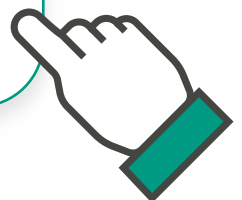
الأشخاص ذوي اضطراب التوحد

نبذة عن الجهة

أول جمعية متخصصة في تعليم وتأهيل ذوي اضطراب التوحد بالمنطقة الشرقية.

الموقع الإلكتروني

<http://taef.org.sa>





اسم الجهة: ✓

جمعية إيفاء - مجمع الأمير سلطان للتأهيل

مقرها: ✓

مدينة الدمام

الفئة المستهدفة: ✓

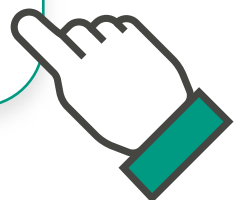
كل فئات الأشخاص ذوي الإعاقة

نبذة عن الجهة

جمعية خيرية لرعاية الأشخاص ذوي الإعاقة عبر تقديم الرعاية الطبية والتأهيلية.

الموقع الإلكتروني

<http://www.psrc.org.sa>



أرفى
arfa

اسم الجهة: ✓

جمعية أرفى للتصلب العصبي المتعدد

مقرها: ✓

مدينة الدمام

الفئة المستهدفة ✓

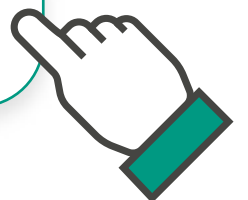
ذوي إعاقة التصلب المتعدد

نبذة عن الجهة

دعم و توجيه و تطوير المصابين و تثقيف ذويهم و توعية مجتمعاتهم لتحسين حياتهم و زيادة فعاليتهم و دورهم العملي و الاجتماعي ، و إتاحة الفرص لفتح القنوات مع الشراكات المجتمعية و إجراء البحوث لاستثمار الطاقات و الإمكانيات لتأثير اجتماعي كبير

الموقع الإلكتروني

<https://arfams.org.sa/>





جمعية إرادة لذوي الاحتياجات الخاصة

مقرها: ✓

محافظة الجبيل الصناعية

الفئة المستهدفة ✓

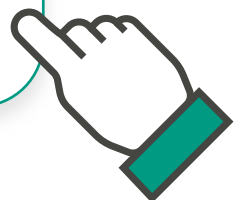
الأشخاص ذوي الإعاقة الذهنية

نبذة عن الجهة

جمعية تقدم خدمات الرعاية والتأهيل والدعم لذوي الإعاقات الذهنية.

الموقع الإلكتروني

<http://www.eradah.org.sa>





NSHR
هيئة رعاية
الأشخاص
ذوي الإعاقة

الجمعيات المتواجدة في

منطقة القصيم



اسم الجهة: ✓

جمعية عزم

مقرها: ✓

مدينة بريدة

الفئة المستهدفة: ✓

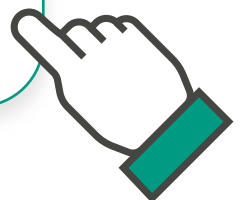
كل فئات ذوي الإعاقة

نبذة عن الجهة

جمعية تُعنى بتأهيل ورعاية ودمج ذوي الإعاقة وإعداد الكوادر المتخصصة في خدمتهم

الموقع الإلكتروني

<https://www.cdb.org.sa>





اسم الجهة: ✓

جمعية قدرة

مقرها: ✓

محافظة الرس

الفئة المستهدفة: ✓

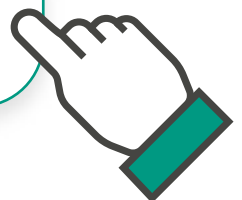
كل فئات ذوي الإعاقة

نبذة عن الجهة

جمعية رعاية شاملة لذوي الإعاقة بمحافظة الرس.

الموقع الإلكتروني

<https://www.dcr.sa>





اسم الجهة: ✓

جمعية العوق البصري

مقرها: ✓

مدينة بريدة

الفئة المستهدفة: ✓

ذوي الإعاقة البصرية

نبذة عن الجهة

جمعية خدمات شاملة لذوي الإعاقة البصرية ببريدة

الموقع الإلكتروني

<https://www.blindnow.com>





اسم الجهة: ✓

جمعية عنيزة للخدمات الإنسانية (تأهيل)

مقرها: ✓

محافظة عنيزة

الفئة المستهدفة ✓

كل فئات ذوي الإعاقة

نبذة عن الجهة

جمعية تُعنى برعاية وتأهيل ذوي الإعاقة ومؤازرة أسرهم.

الموقع الإلكتروني

<https://www.onaizah.org.sa>





اسم الجهة: ✓

الجمعية الخيرية لرعاية ذوي الإعاقة بمحافظة المذنب

مقرها: ✓

محافظة المذنب

الفئة المستهدفة ✓

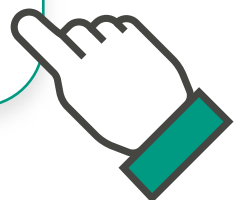
الأشخاص ذوي الإعاقة

نبذة عن الجهة

جمعية خيرية لرعاية الأشخاص ذوي الإعاقة
بمحافظة المذنب بجميع تصنيفاتهم وفي جميع
الجوانب.

الموقع الإلكتروني

<http://shmokh-almthnb.com>



جمعية الأطفال الاستثنائيين

مقرها: ✓

محافظة عنيزة

الفئة المستهدفة: ✓

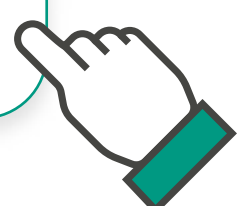
الأطفال ذوي الإعاقة

نبذة عن الجهة

جمعية خيرية تسعى لصنع بيئة أفضل للأطفال
الاستثنائيين من ذوي الإعاقة من خلال تقديم البرامج
المناسبة لهم.

تويتر

<https://twitter.com/Excechildren>





اسم الجهة: ✓

جمعية العوق السمعي بريدة

مقرها: ✓

مدينة بريدة

الفئة المستهدفة: ✓

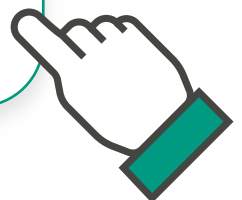
الأشخاص ذوي الإعاقة السمعية

نبذة عن الجهة

جمعية خيرية لرعاية وتأهيل الأشخاص ذوي الإعاقة السمعية.

الموقع الإلكتروني

<https://qdeaf.org.sa>





NSHR
هيئة رعاية
الأشخاص
ذوي الإعاقة

الجمعيات المتواجدة في

منطقة حائل



اسم الجهة: ✓

الجمعية الخيرية لرعاية المعاقين بحائل (هدكا)

مقرها: ✓

مدينة حائل

الفئة المستهدفة ✓

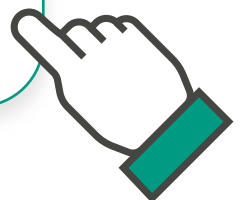
الأشخاص ذوي الإعاقة وأسرهم

نبذة عن الجهة

جمعية خيرية تهدف إلى مساندة الأشخاص ذوي الإعاقة وأسرهم بمنطقة حائل.

الموقع الإلكتروني

<https://hdca.org.sa>





NSHR
هيئة رعاية
الأشخاص
ذوي الإعاقة

الجمعيات المتواجدة في

منطقة تبوك



اسم الجهة: ✓

جمعية التوحد بتبوك

مقرها: ✓

مدينة تبوك

الفئة المستهدفة ✓

الأطفال ذوي اضطراب التوحد

نبذة عن الجهة

جمعية تخدم اطفال التوحد وأسرهم اجتماعياً ونفسياً
بمنطقة تبوك.

الموقع الإلكتروني

<https://ast.org.sa>





NSHR
هيئة رعاية
الأشخاص
ذوي الإعاقة

الجمعيات المتواجدة في

الحدود الشمالية



اسم الجهة: ✓

جمعية إصرار لرعاية ذوي الاحتياجات الخاصة

مقرها: ✓

مدينة عرعر

الفئة المستهدفة ✓

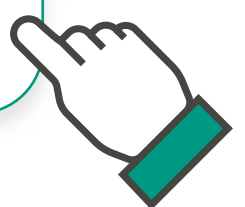
الأشخاص ذوي الإعاقة

نبذة عن الجهة

جمعية خيرية لرعاية الأشخاص ذوي الإعاقة في
مدينة عرعر.

تويتر

<https://twitter.com/IsrarOrg>





اسم الجهة: ✓

جمعية رعاية المعاقين بطريف

مقرها: ✓

محافظة طريف

الفئة المستهدفة: ✓

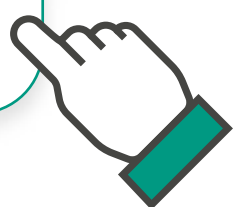
الأشخاص ذوي الإعاقة

نبذة عن الجهة

جمعية أهلية تعنى بذوي الإعاقة وقضاياهم
وشؤونهم في محافظة طريف.

تويتر

<https://twitter.com/tarifcaso2030>





NSHR
هيئة رعاية
الأشخاص
ذوي الإعاقة

الجمعيات المتواجدة في

منطقة عسير



اسم الجهة: ✓

جمعية رعاية المعاقين بمحايل عسير

مقرها: ✓

محافظة محايل عسير

الفئة المستهدفة: ✓

الأشخاص ذوي الإعاقة

نبذة عن الجهة

تهدف إلى الإسهام في تأهيل ذوي الاعاقة وتقديم الخدمات التي تُساهم في خدمتهم.

الموقع الإلكتروني

<http://iradati.com>





اسم الجهة: ✓

جمعية سندهم الأهلية لرعاية المعاقين

مقرها: ✓

محافظة بلقرن

الفئة المستهدفة ✓

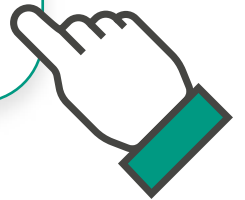
الأشخاص ذوي الإعاقة

نبذة عن الجهة

جمعية تقدّم خدماتها المتنوعة لكل ذوي الإعاقة
بفئاتهم العمرية المختلفة.

تويتر

<https://twitter.com/sndhom>





اسم الجهة: ✓

جمعية التوحد في محافظة رجال ألمع

مقرها: ✓

محافظة رجال ألمع

الفئة المستهدفة: ✓

الأشخاص ذوي الإعاقة التوحدية

نبذة عن الجهة

جمعية تُعنى بخدمة المصابين بإضطراب التوحد في محافظة رجال ألمع وتخفيف معاناة أسرهم، كما تهتم بنشر الوعي وبتثقيف المجتمع عن التوحد وضرورة تقبل المصابين به ومساعدتهم في الاندماج.

الموقع الإلكتروني

<https://aa.org.sa>





اسم الجهة: ✓

جمعية ضياء لرعاية المكفوفين

مقرها: ✓

مدينة أبها

الفئة المستهدفة ✓

الأشخاص ذوي الإعاقة البصرية

نبذة عن الجهة

جمعية خيرية تسعى إلى توفير الرعاية الشاملة لذوي الإعاقة البصرية.

الموقع الإلكتروني

<https://dhya-aseer.org>





اسم الجهة: ✓

جمعية الأمل للإعاقة السمعية بعسير

مقرها: ✓

مدينة أبها

الفئة المستهدفة: ✓

الأشخاص ذوي الإعاقة السمعية

نبذة عن الجهة

جمعية خيرية لرعاية الأشخاص ذوي الإعاقة
السمعية في منطقة عسير.

تويتر

<https://twitter.com/NgbE676D2SVWPxj>



اسم الجهة: ✓

جمعية عازم

مقرها: ✓

مدينة أبها

الفئة المستهدفة ✓

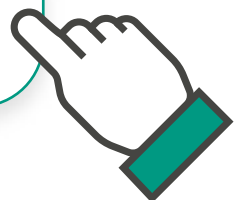
ذوي الإعاقة الحركية الكبار

نبذة عن الجهة

جمعية متخصصة في تقديم خدمات ذوي الإعاقة الحركية الكبار بمنطقة عسير.

الموقع الإلكتروني

<https://www.aazzm.org>





NSHR
هيئة رعاية
الأشخاص
ذوي الإعاقة

الجمعيات المتواجدة في

منطقة نجران



اسم الجهة: ✓

جمعية شمعة أمل

مقرها: ✓

مدينة نجران

الفئة المستهدفة ✓

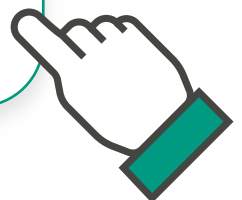
ذوي الإعاقة الحركية

نبذة عن الجهة

جمعية خيرية تُعرف أيضًا باسم جمعية الأمير مشعل بن عبدالله للأشخاص ذوي الإعاقة.

الموقع الإلكتروني

<http://shamat-amal.com>





اسم الجهة: ✓

جمعية شآبيب رحمة لذوي الاحتياجات الخاصة

مقرها: ✓

مدينة نجران

الفئة المستهدفة ✓

الأشخاص ذوي الإعاقة

نبذة عن الجهة

مؤسسة خيرية غير ربحية تقوم بتخطيط وتقديم البرامج والخدمات الإنسانية لذوي الاحتياجات الخاصة لتمكينهم من الاندماج والمشاركة الكاملة في المجتمع.

الموقع الإلكتروني

<http://shaabeeb.org>





اسم الجهة: ✓

جمعية رحمة لرعاية ذوي الاحتياجات الخاصة

مقرها: ✓

محافظة يدمة

الفئة المستهدفة ✓

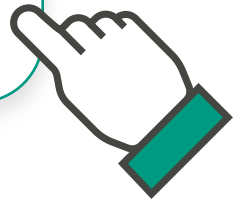
الأشخاص ذوي الإعاقة

نبذة عن الجهة

جمعية تُعنى برعاية الأشخاص ذوي الإعاقة من
الجنسين بمختلف تصنيفاتهم بمحافظة يدمة.

تويتر

<https://twitter.com/rahmhjk>





اسم الجهة: ✓

جمعية نور نجران النسائية

مقرها: ✓

مدينة نجران

الفئة المستهدفة: ✓

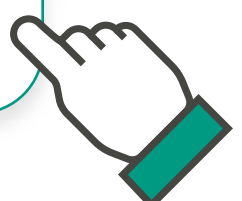
ذوات الإعاقة

نبذة عن الجهة

جمعية خدمة عامة نسائية متخصصة في قضايا ذوات الإعاقة في نجران.

تويتر

twitter.com/Noornajran_sa





اسم الجهة: ✓

جمعية إرادة التوحد

مقرها: ✓

مدينة نجران

الفئة المستهدفة: ✓

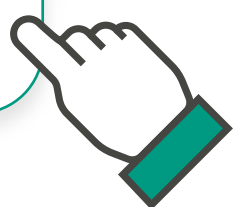
الأشخاص ذوي اضطراب التوحد

نبذة عن الجهة

تهدف الجمعية إلى توعية المجتمع بأهمية التعامل مع أطفال التوحد، مع تمكينهم من المشاركة في الإنتاج والتنمية

تويتر

https://twitter.com/iradt_tawahud





اسم الجهة: ✓

جمعية إسناد لرعاية الأشخاص ذوي الإعاقة

مقرها: ✓

محافظة شرورة

الفئة المستهدفة ✓

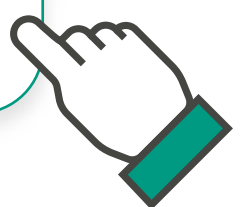
جميع فئات الأشخاص ذوي الإعاقة

نبذة عن الجهة

جمعية خيرية لرعاية الأشخاص ذوي الإعاقة
بمحافظة شرورة.

تويتر

https://twitter.com/esnad_sh





NSHR
هيئة رعاية
الأشخاص
ذوي الإعاقة

الجمعيات المتواجدة في

منطقة جازان



جمعية ذوي اضطراب طيف التوحد الخيرية بجازان
Association of People with Autism Spectrum Disorder in Jazan

اسم الجهة: ✓

جمعية ذوي اضطراب طيف التوحد الخيرية بجازان (لُدُن)

مقرها: ✓

مدينة جيزان

الفئة المستهدفة ✓

الأشخاص ذوي اضطراب التوحد

نبذة عن الجهة

تقدّم خدمات الرعاية والدعم المعرفي والنفسي
لذوي اضطراب التوحد وتقوم بتوعية المجتمع
ومساعدة الأسر وتحويلها إلى محضن مثالي يلبي
احتياجات ذوي اضطراب طيف التوحد.

الموقع الإلكتروني

<http://ladon.org.sa>





اسم الجهة: ✓

جمعية الثريا للمكفوفين بجازان

مقرها: ✓

مدينة جيزان

الفئة المستهدفة ✓

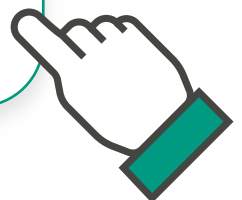
الأشخاص ذوي الإعاقة البصرية

نبذة عن الجهة

تقدّم خدمات الرعاية والدعم لذوي الإعاقة البصرية المكفوفين من الجنسين على المستويين المادي والمعرفي.

الموقع الإلكتروني

<http://thurya.org.sa>





اسم الجهة: ✓

جمعية كفاح لرعاية المعاقين

مقرها: ✓

مدينة جيزان

الفئة المستهدفة ✓

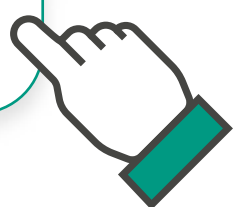
جميع فئات الأشخاص ذوي الإعاقة

نبذة عن الجهة

هي جمعية خيرية تهدف إلى المساهمة في توعية المجتمع بأسباب الإعاقة وطرق الوقاية منها وتأهيل وتدريب الأسر على كيفية التعامل مع أبنائها ذوي الإعاقة.

تويتر

<https://twitter.com/KefahJazan>





APD
هيئة رعاية
الأشخاص
ذو الإعاقة

مجتمع شامل وموائم

تابعنا عبر حساباتنا في منصات
التواصل الإجتماعي.

 APD_KSA